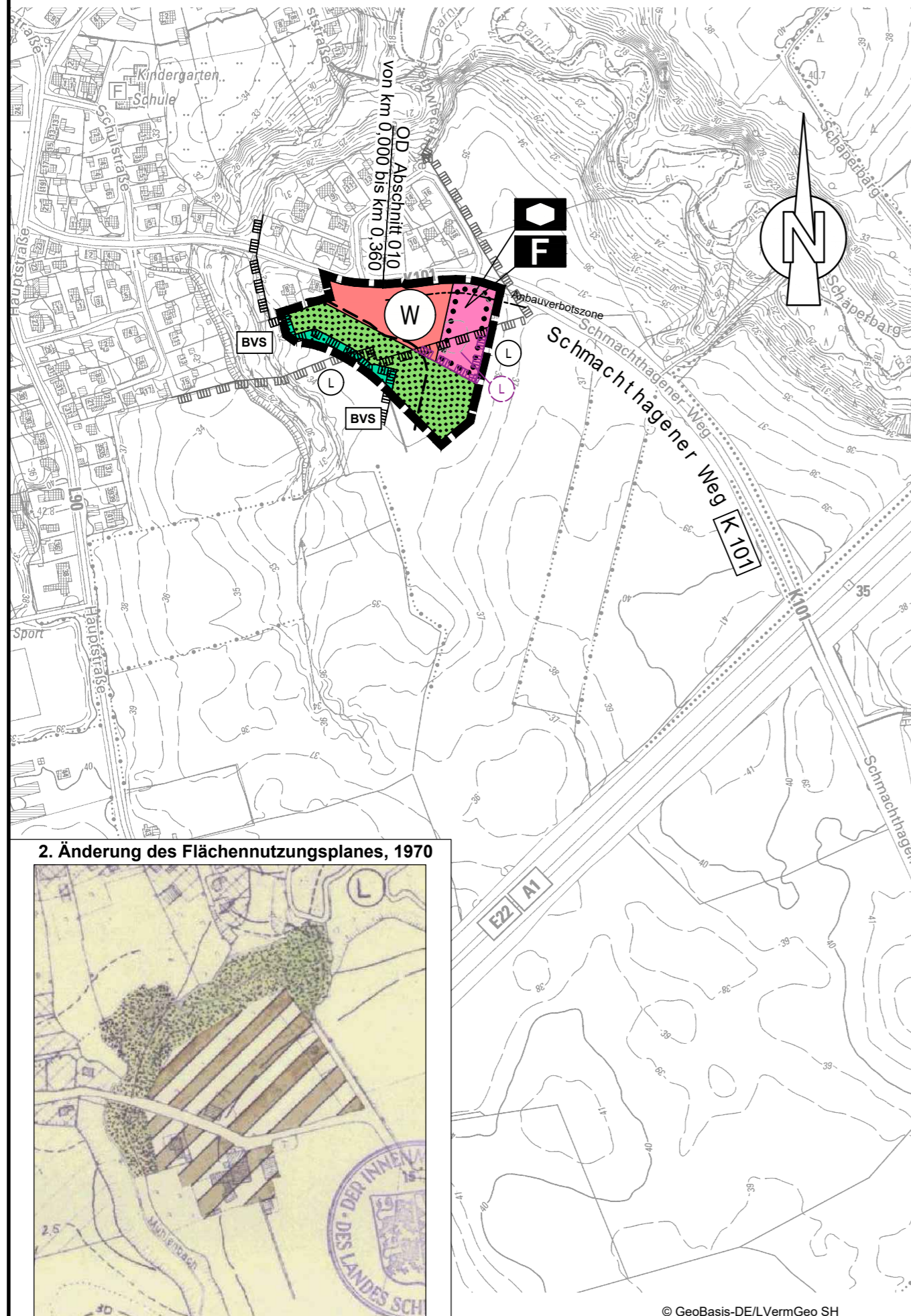


# Planzeichnung

M. 1:5000

Es gilt die BauNVO i.d.F. der Bekanntmachung vom 21.11.2017 (BGBl. I S. 3786)



2. Änderung des Flächennutzungsplanes, 1970

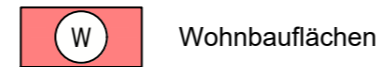


# Planzeichenerklärung

## Planzeichen Erläuterungen

### Darstellungen

#### Art der baulichen Nutzung



Wohnbauflächen

Einrichtungen und Anlagen zur Versorgung mit Gütern und Dienstleistungen des öffentlichen und privaten Bereichs, Flächen für den Gemeinbedarf, Flächen für Sport und Spielanlagen



Flächen für den Gemeinbedarf



Feuerwehr



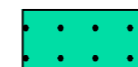
Sozialen Zwecken dienende Gebäude und Einrichtungen

#### Grünflächen



Grünfläche

#### Flächen für die Landwirtschaft und Wald



Fläche für den Wald

#### Sonstige Planzeichen



Grenze des räumlichen Geltungsbereiches der 10. Änderung des Flächennutzungsplanes

#### Nachrichtliche Übernahmen



Umgrenzung von Schutzgebieten und Schutzobjekten im Sinne des Naturschutzrechts



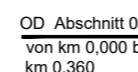
Landschaftsschutzgebiet



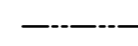
Biotopverbundsystem (Schwerpunktbereich)



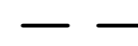
Entfallende Fläche von Schutzgebieten und Schutzobjekten im Sinne des Naturschutzrechts hier: Landschaftsschutzgebiet (Entlassung)



Ortsdurchfahrtsgrenze



Anbauverbotszone



Waldschutzstreifen

## Rechtsgrundlagen

§ 5 Abs. 2 Nr.1 BauGB

§ 1 (1) Nr. 1 BauNVO

§ 5 (2) Nr.2a BauGB

§ 5 Abs. 2 Nr. 5 BauGB

§ 5 Abs. 2 Nr. 9 BauGB

§ 5 Abs. 1 BauGB

§ 5 Abs. 4 BauGB

§ 15 LNatSchG

§ 12 LNatSchG

§ 15 LNatSchG

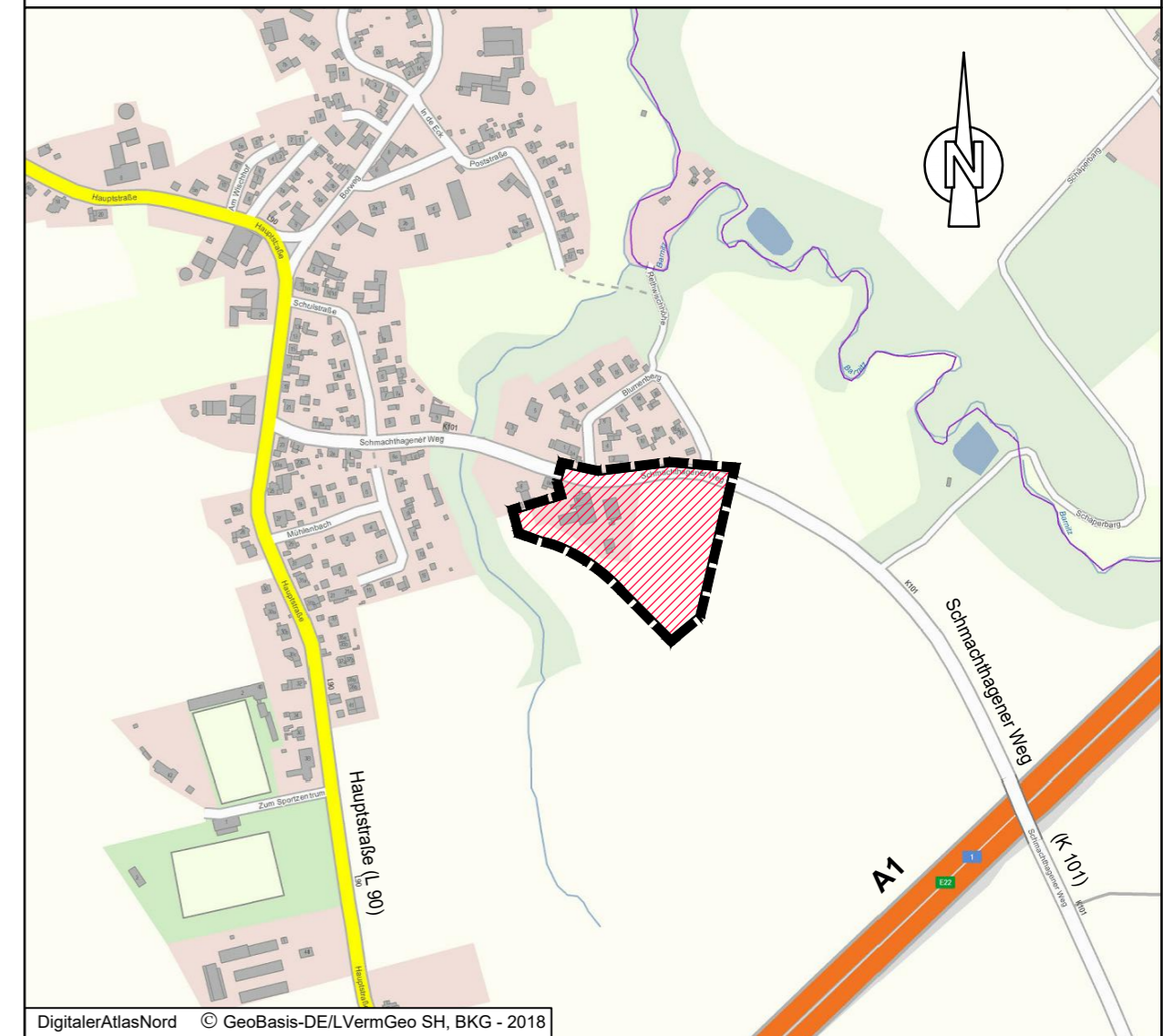
§ 5 Abs. 4 FStrG  
oder § 4 StrWG

§ 29 Abs.1A StrWG  
oder § 9 Abs.1 FStrG

§ 24 Abs. 2 LWaldG

## Übersichtskarte

M.1:10000



## Gemeinde Pölitz

Kreis Stormarn

# 10. Änderung des Flächennutzungsplanes

"Südlich Schmachthagener Weg"

### Verfahrensstand nach BauGB



GOSCH & PRIEWE  
Ingenieurgesellschaft mbH  
Beratende Ingenieure (VBI)

23843 Bad Oldesloe  
Paperberg 4  
Tel.: 0 45 31 / 67 07 - 0  
Fax: 0 45 31 / 67 07 - 79  
E-mail: oldesloe@gsp-ig.de  
Internet: www.gsp-ig.de

Stand: 31.08.2023 / SR

P-Nr.: 18 / 1076